

HLD
CLEAN
CONSULT

hld

VOTRE PARTENAIRE SUISSE 

HLD Clean Consult SA
Champs Montants 14 b
CH-2074 Marin



+41 32 755 73 53

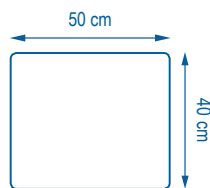


+41 32 755 73 55



info@hld.ch

V200



SMART TEXTILES



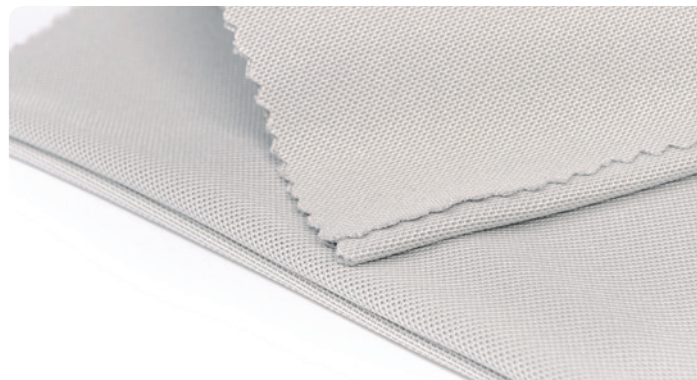


SMART TEXTILES

V200

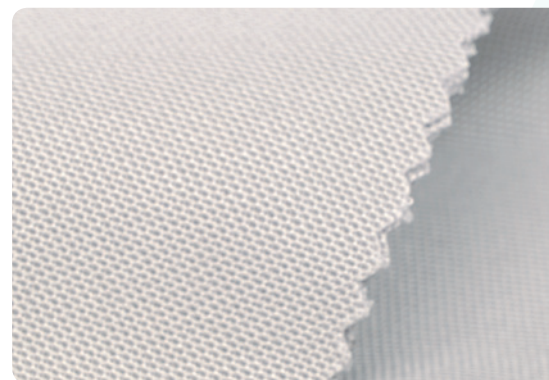
LAVETTE MICROFIBRE POUR LES SURFACES LISSES (INOX, VITRES, MIROIRS)

La V200 est le produit de démonstration par excellence ! Une trace de gras sur un miroir ne lui fait pas peur : il ne lui faut qu'un peu d'eau pour en venir à bout d'un seul geste, pour un résultat à peine croyable.



On se demande souvent s'il est préférable de l'utiliser mouillée ou à sec. La V200 est magique, elle peut faire les deux. Si vous l'utilisez humide, il faudra bien l'essorer. A sec avec un Spray, elle fera des miracles laissant les surfaces impeccablement sèches dans l'instant.

A l'aise sur les vitres, miroirs et Inox, 100% microfibre, une grande taille (40 x 50 cm) elle pourra aussi essuyer les verres. Tout laveur de vitre en est fan. L'une de ses faces est un peu plus rugueuse pour venir à bout des taches tenaces mais pas besoin de se faire de nœuds au cerveau, les deux faces réaliseront le même niveau de finition.

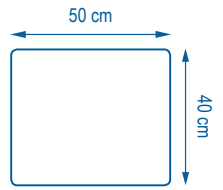


Avec 300 lavages de durée de vie, on peut dire que l'investissement sera plus qu'amorti. Si toutefois vous la trouvez un peu grande dans votre main, sa petite sœur la Mini 260 se chargera de vous enchanter pour un budget encore plus serré.



SMART TEXTILES

V200



CARACTÉRISTIQUES TECHNIQUES



100 845

100 % microfibre
(70 % polyester /
30 % polyamide)



X300



MAX. 95°C



PAS
D'ADOUCISSANT



Description : Lavette microfibre pour les surfaces lisses (Inox, vitres, miroirs)

Conditionnement : Cartons de 10 sachets de 5 V200

Construction : Tricot circulaire (Jersey)

Poids au m² : 200 g

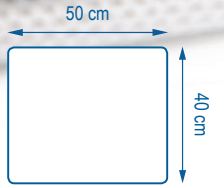
Poids sec : 40 g

Poids essoré : 71 g

Imprégnation : 6 V200 pour 1/2 L de solution

Finition : Découpe crantée

Finesse du fil : 0,20 dTex



PROTOCOLE



Maisons de retraite



Collectivités



Hôtels



Restaurants



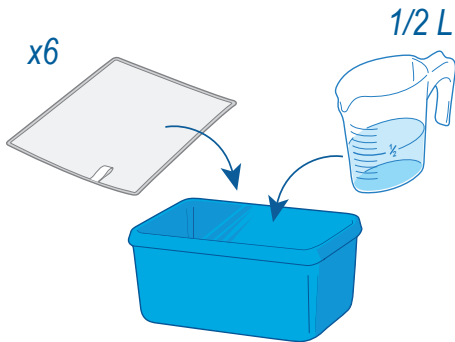
Cafés



Entreprises de propreté



Automobiles

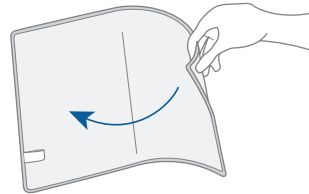


Essorer fortement la lavette microfibre*

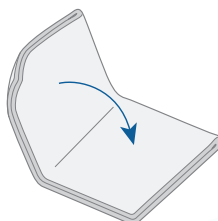


*étape optionnelle

① La plier en deux



② Puis la plier à nouveau en deux



③ Utiliser à plat sur la surface et changer de face à chaque changement de surface

