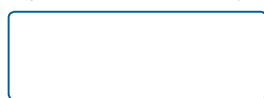


# ***Ergoflex***

55 cm



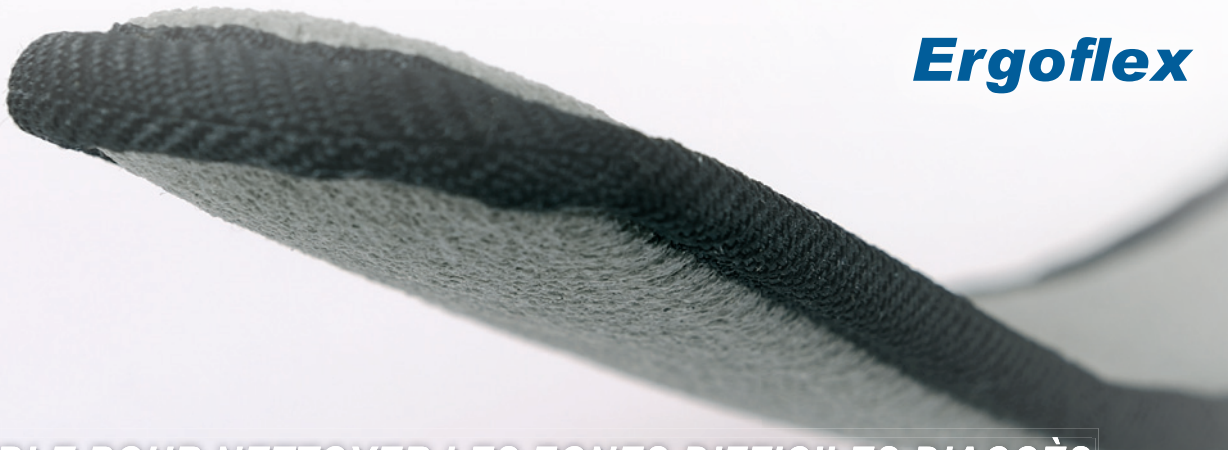
SMART TEXTILES





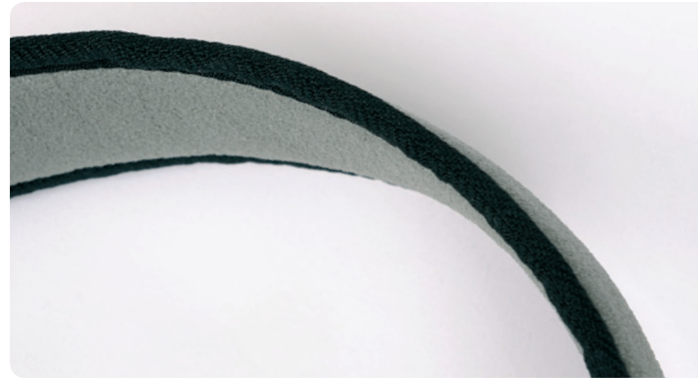
SMART TEXTILES

**Ergoflex**



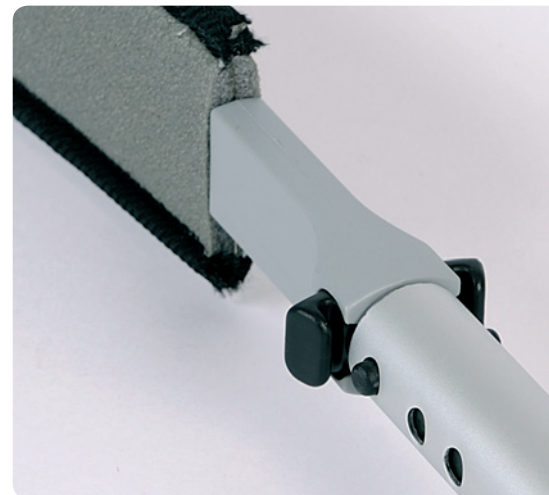
## MANCHE FLEXIBLE POUR NETTOYER LES ZONES DIFFICILES D'ACCÈS

Droit comme un i ou tout tordu, l'*Ergoflex* est un contorsionniste ! Il permet d'atteindre les endroits les plus improbables ou vous n'iriez jamais mettre vos mains. Pour servir réellement à quelque chose, il faudra le couvrir d'une housse soit jetable - la *Dispocover* - soit lavable 300 fois - l'*Ergodust*.



L'*Ergoflex* et l'une de ces housses, une fois réunis, n'ont besoin de personne d'autre pour travailler. Ils n'ont même pas besoin d'eau car ils font le job à sec par force électrostatique, attirant la poussière partout où elle se cache.

En connectant à la place de la poignée les manches télescopiques de la gamme DECITEX (*Mini* 77 cm ou standard 1,60 m), vous pourrez dépoussiérer en toute sécurité, même en hauteur, les deux pieds au sol.



L'*Ergoflex* est l'outil ergonomique indispensable pour dépoussiérer derrière un radiateur, au-dessus des meubles, des télévisions ou même des portes. Il pourra aussi aller dans les endroits les plus critiques muni de sa housse jetable la *Dispocover* pour nettoyer par exemple le dessus de scialytiques en bloc opératoire. Encore une innovation addictive dès la première utilisation !



55 cm



## CARACTÉRISTIQUES TECHNIQUES



100 854

Plastique et  
Aluminium

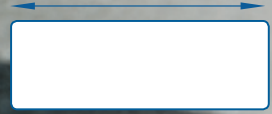


**Description :** Manche flexible pour nettoyer les zones difficiles d'accès

**Conditionnement :** Cartons de 10 Ergoflex

**Compléments :** Tri-couche hydrophobe

55 cm



## PROTOCOLE



Blocs opératoires / Services de réanimation



Services de santé



Maisons de retraite



Collectivités



Hôtels



Restaurants



Cafés



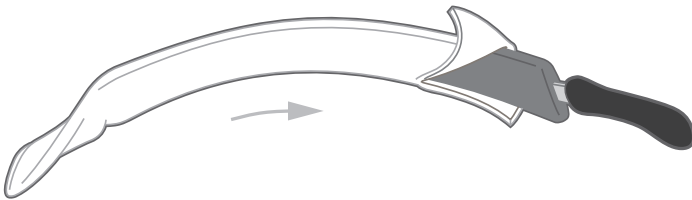
Entreprises de propreté



Industries

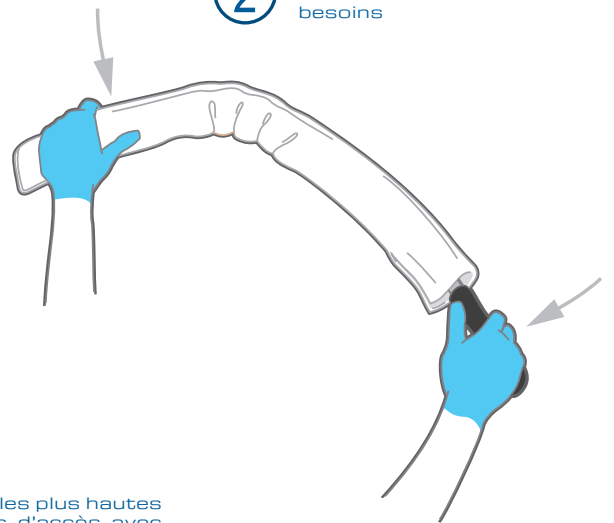
1

Enfiler une des deux housses microfibre de la gamme sur le manche flexible



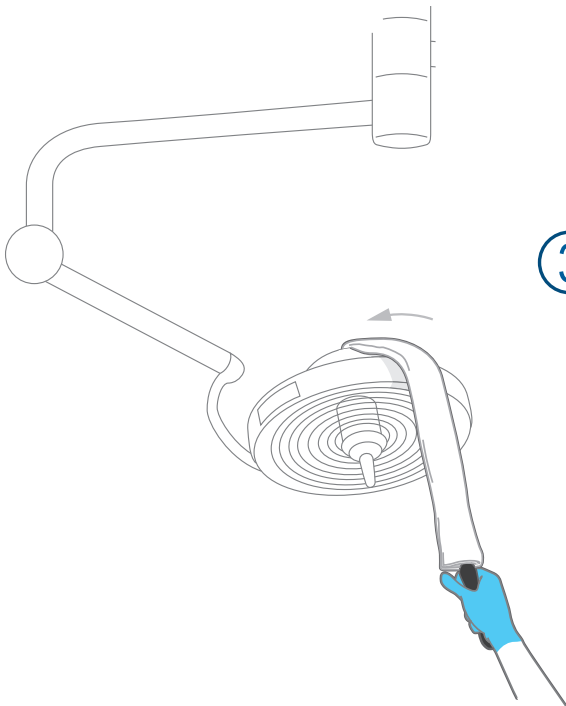
2

Ajuster la courbure du manche flexible selon vos besoins

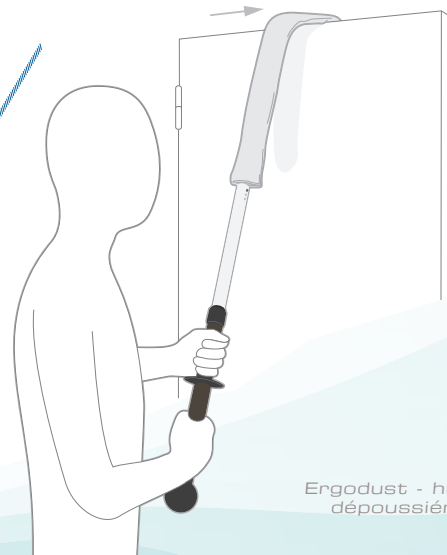


3

Nettoyer les zones les plus hautes et les plus difficiles d'accès avec facilité



Dispocover - housse microfibre à usage unique



Ergodust - housse microfibre de dépeussierage à usage long



Utiliser l'Ergoflex associé au Mini Telescopic Handle pour limiter les troubles musculo-squelettiques (TMS)