

ESD-Sicherheitsschuhe Crawler Clog weiß ESD



Art. 34555

CRAWLER

- ▶ Größe 36-48
- ▶ CE, EN ISO 20345:2011, SB, FO,E,A, SRC
- ▶ Mikrofaser, weiß
- ▶ Atmungsaktives Innenfutter mit Silberionen
- ▶ Fersenriemen feststehend, verstellbar
- ▶ Ristbereich verstellbar, mit Gummizug
- ▶ Klettverschluss
- ▶ Geschäumte PU-Zwischensohle
- ▶ Rutschhemmende TPU-Laufsohle
- ▶ Aluminiumkappe
- ▶ Auswechselbare acc Wave Einlegesohle (Art. 3579)
- ▶ Sanitized behandelt
- ▶ ESD-gerecht nach DIN EN 61340
- ▶ Kratzfeste Beschichtung im Zehenbereich



A^{micro} KLIMAKLASSE 1

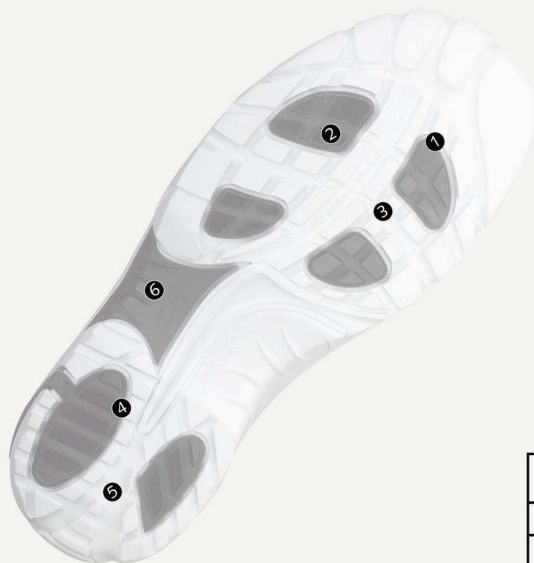


TECHNIK

LAUF SOHLE

- 1_ESD-gerecht nach DIN EN 61340
- 2_SRC-Rutschhemmung nach EN ISO 20345:2011
- 3_Optimierung des Auftritt- und Abrollverhaltens durch Flexzonen
- 4_Hohe Abriebfestigkeit
- 5_Komfortable Dämpfung und hohe Flexibilität
- 6_Gelenkstabilisator

3579
Größe 36-48



FERSENRIEMEN
feststehend



ASYMETRISCHE FERSE



	Produktqualifikation nach DIN EN 61340-5-1:
Prüfverfahren	IEC 61340-4-3
Grenzwerte	$R \leq 10^8 \Omega$
Typische Werte	$R = 10^7 \Omega$