

# ESD-Chaussures de sécurité Crawler Sabot blanc ESD



**Art. 34555**

**CRAWLER**

- ▶ Pointure 36-48
- ▶ CE, EN ISO 20345:2011, SB, FO,E,A, SRC
- ▶ Microfibre, blanc
- ▶ Doublure avec ions d'argent favorisant la respiration
- ▶ Bride arrière fixe, réglable
- ▶ Empeigne réglable par velcro et élastique
- ▶ Fermeture velcro
- ▶ Semelle intermédiaire en PU moussé
- ▶ Semelle TPU antidérapante
- ▶ Embout aluminium
- ▶ Première échangeable acc Wave (réf. 3579)
- ▶ Traitement Sanitized
- ▶ ESD compatible selon DIN EN 61340
- ▶ Revêtement résistant aux éraflures à l'embout



**A<sup>micro</sup> CLASS CLIMATIQUE 1**

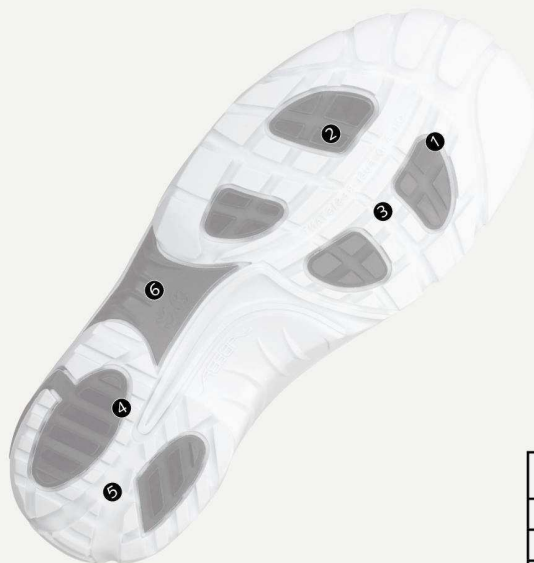


## TECHNIQUE

### SEMELLE D'USURE

- 1\_ESD compatible selon DIN EN 61340
- 2\_SRC-antidérapant selon EN ISO 20345:2011
- 3\_Zone de flexion optimisent le déroulement
- 4\_Haute résistance à l'abrasion
- 5\_Amortissement confortable et haute flexibilité
- 6\_Insert anti-torsion

**3579**  
Pointure 36-48



**BRIDE ARRIÈRE**  
fixe



**TALON ASYMÉTRIQUE**



|                 |                                               |
|-----------------|-----------------------------------------------|
|                 | Qualification de produit<br>DIN EN 61340-5-1: |
| Méthode d'essai | IEC 61340-5-1                                 |
| Valeur limite   | $R \leq 10^8 \Omega$                          |
| Valeur typique  | $R = 10^7 \Omega$                             |